

## 组合式炉具系列 11升 燃气多功能炒锅-混合不锈钢 400毫米

项目#

型号#

名称#

SIS #



371105 (E7MFGDD00)

11升 燃气多功能炒锅-双层混合金属烹饪面 400毫米

### 产品概述

#### 产品概述

适用于天然气或液化石油气。燃烧器采用双火焰，保证加热均匀。安装有50毫米高的地脚，便于清洗。圆角、无缝焊接炉缸，烹饪表面为复合钢（表面3毫米AISI 316不锈钢，底层为12毫米低碳钢）。不锈钢外板带有Scotch Brite涂层。1.5毫米厚一体成型不锈钢工作台面。直角侧边允许设备之间的整齐连接。

### 主要特性

- 多功能炉可以用作炸炉。煮液体或作为暖汤池。设备可以用于炖，煮，蒸，煨，蒸煮和准备白沙司。
- 良好的复合钢体烹饪表面（3毫米316不锈钢在12毫米低碳钢之上）为了更好的烧烤效果
- 圆角的不锈钢缸体便于清洗
- 底部温度控制可根据控制面板的温度调节装置精确调控
- 温度可从100° C设置到250° C
- 相同温度的底部
- 空盘快速加热
- 炉头带有双层火焰从而能均匀加热
- 设备标配4个50毫米的不锈钢脚（四周不锈钢踢脚板作为可选）

### 结构

- 外面板为带有Scotch Brite涂层的不锈钢板
- 一体成型的1.5毫米厚不锈钢工作台面
- 设备具有直角，激光焊接切面，成就设别与设备之间的无缝拼接。
- [NOT TRANSLATED]

### 已含配件

- 1 个 座台式平扒炉刮铲 PNC 164255
- 1 个 多功能炉刮刀侧面刀片 PNC 921694

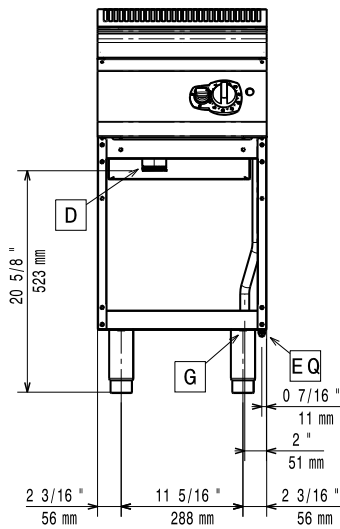
### 可选配件

- 炉具接缝密封套装 PNC 206086 ☐
- 气流转向器 120毫米 直径 PNC 206126 ☐
- 套环用于外置排烟管接口 120-130毫米直径 PNC 206127 ☐
- 四轮套装-两个带刹车，四个可360度转动（700/900系列）。必须安装底座脚/轮支架 PNC 206135 ☐
- 固定脚套装（船用安装） PNC 206136 ☐
- 前下挡板混凝土安装 400毫米 PNC 206147 ☐
- 前下挡板混凝土安装 800毫米 PNC 206148 ☐
- 前下挡板混凝土安装 1000毫米 PNC 206150 ☐
- 前下挡板混凝土安装 1200毫米 PNC 206151 ☐
- 前下挡板混凝土安装 1600毫米 PNC 206152 ☐
- 前下挡板400毫米 PNC 206175 ☐
- 前下挡板800毫米 PNC 206176 ☐
- 前下挡板1000毫米 PNC 206177 ☐
- 前下挡板1200毫米 PNC 206178 ☐
- 前下挡板1600毫米 PNC 206179 ☐
- 4个座脚适用于混凝土安装（不适合900许库尔座地式烧烤炉） PNC 206210 ☐
- 2个支架+滑槽适合700系列下座台式尺寸为GN1/1 或者GN2/1盆设备（多功能炉，加热板，燃气系列带橱柜设备） PNC 206244 ☐

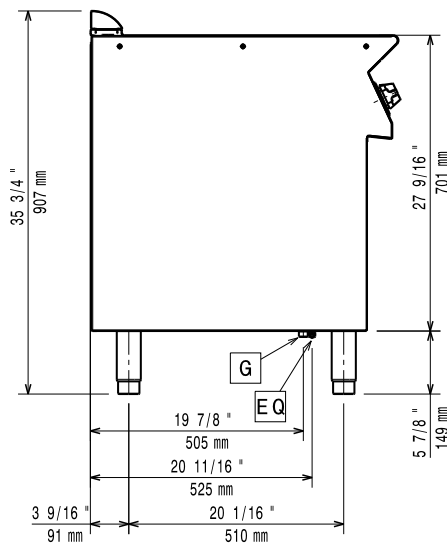
审核:

- |                                  |            |                          |
|----------------------------------|------------|--------------------------|
| • 1套下挡板-700系列                    | PNC 206249 | <input type="checkbox"/> |
| • 1套下挡板-水泥地台安装-700系列             | PNC 206265 | <input type="checkbox"/> |
| • 烟道后挡板 400毫米                    | PNC 206303 | <input type="checkbox"/> |
| • 侧面扶手700系列-船用                   | PNC 206307 | <input type="checkbox"/> |
| • 后部扶手800毫米-船用                   | PNC 206308 | <input type="checkbox"/> |
| • 烟气冷凝器用于1/2型直径120毫米             | PNC 206310 | <input type="checkbox"/> |
| • 开口柜门-伊莱克斯系列                    | PNC 206350 | <input type="checkbox"/> |
| • 底座脚/轮支架 400毫米 适用于700/900系列     | PNC 206366 | <input type="checkbox"/> |
| • 底座脚/轮支架 800毫米 适用于700/900系列     | PNC 206367 | <input type="checkbox"/> |
| • 底座脚/轮支架 1200毫米 适用于700/900系列    | PNC 206368 | <input type="checkbox"/> |
| • 底座脚/轮支架 1600毫米 适用于700/900系列    | PNC 206369 | <input type="checkbox"/> |
| • 底座脚/轮支架 2000毫米 适用于700/900系列    | PNC 206370 | <input type="checkbox"/> |
| • 后挡板 600毫米 适用于700/900XP系列       | PNC 206373 | <input type="checkbox"/> |
| • 后挡板 800毫米 适用于700/900系列         | PNC 206374 | <input type="checkbox"/> |
| • 后挡板 1000毫米 适用于700/900系列        | PNC 206375 | <input type="checkbox"/> |
| • 后挡板 1200毫米 适用于700/900系列        | PNC 206376 | <input type="checkbox"/> |
| • 排气管内置网状隔层, 400毫米 (700xp/900系列) | PNC 206400 | <input type="checkbox"/> |
| • 脚轮/轮子底座支撑件 600M                | PNC 206431 | <input type="checkbox"/> |
| • 2个侧板适合座地式设备                    | PNC 216000 | <input type="checkbox"/> |
| • 前沿扶手- 400毫米                    | PNC 216046 | <input type="checkbox"/> |
| • 前沿扶手- 800毫米                    | PNC 216047 | <input type="checkbox"/> |
| • 前沿扶手-1200毫米                    | PNC 216049 | <input type="checkbox"/> |
| • 前沿扶手-1600毫米                    | PNC 216050 | <input type="checkbox"/> |
| • 大扶手 (扶手栏) 400毫米                | PNC 216185 | <input type="checkbox"/> |
| • 大扶手 (扶手栏) 800毫米                | PNC 216186 | <input type="checkbox"/> |
| • 11公升多功能炉盖子-1/2型                | PNC 921689 | <input type="checkbox"/> |
| • 稳压阀用于燃气设备                      | PNC 927225 | <input type="checkbox"/> |

前视

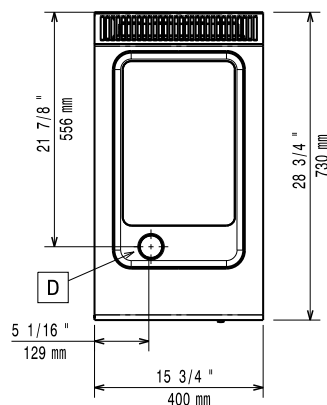


侧视



EQ = 等电位螺丝  
 G = 燃气入口

俯视



### 燃气

燃气功率:	7 kW
标准燃气输送:	天然气
燃气类型选项:	液化气
燃气入口:	1/2"

### 主要信息

如果设备需要安装在对温度敏感的设备上方或附近，建议预留150毫米安全距离或安装绝热隔层

工作温度最低:	100 °C
工作温度最高:	250 °C
净重:	45 kg
运输重量:	53 kg
运输高度:	1140 mm
运输宽度:	460 mm
运输深度:	820 mm
运输体积:	0.43 m³
认证:	N7BRG